

点位汇总表

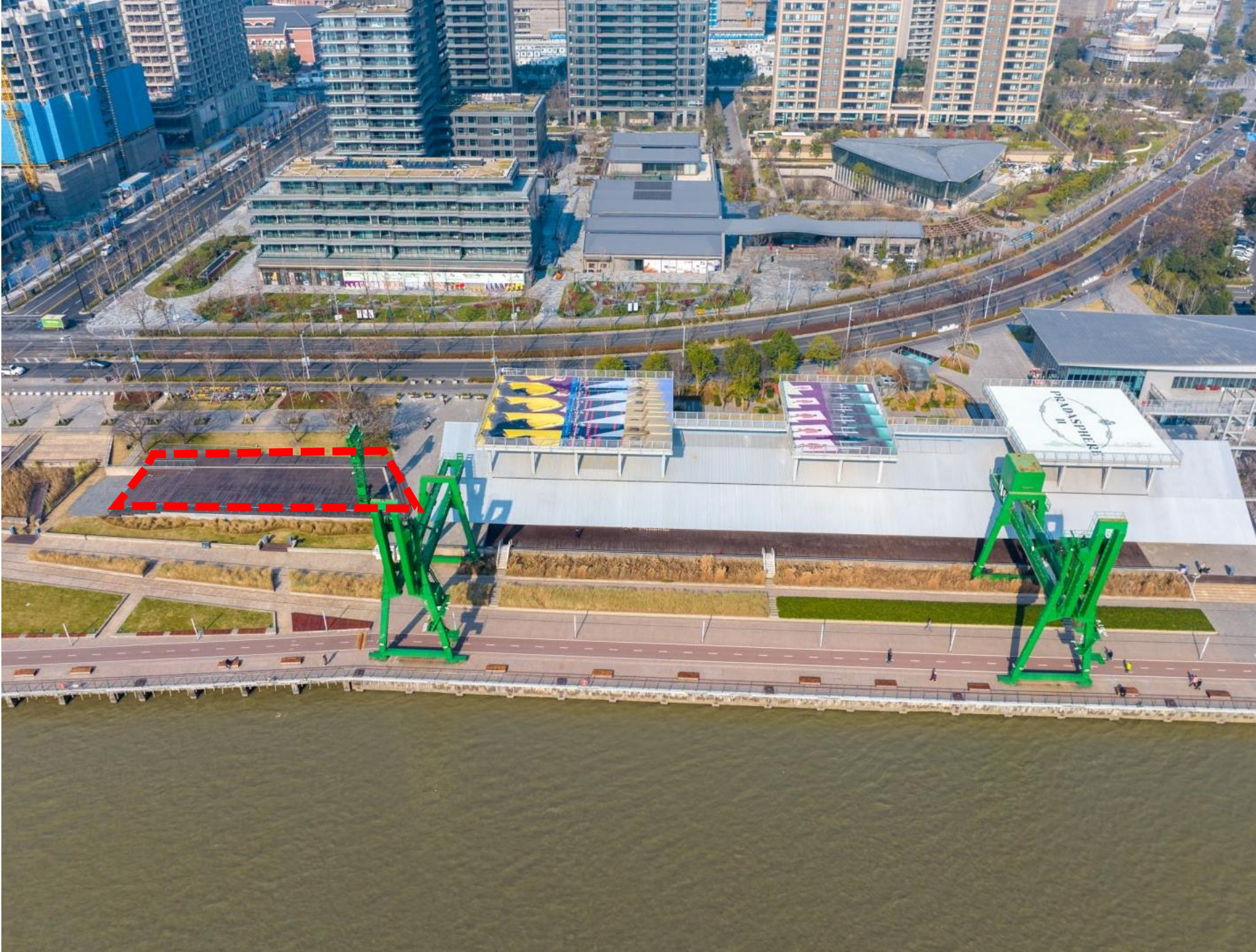
点位编号	点位名称	场地位置	场地面积	场地条件	周边设施	备注
1	星美木平台节点	31.189518, 121.465685	约600平方米	木质铺装	北侧为星美术馆	
2	西岸金融城节点	31.189923, 121.464728	约100平方米	草皮、乔木	临近站长小屋	保留现状乔木
3	艺术中心N馆节点	31.172126, 121.458055	约1500平方米	结合改造方案确定	北侧为西岸艺术中心N馆	需结合艺术中心N馆周边提升工作共同考虑
4	龙耀路绿地广场	31.165549, 121.459172	约800平方米	结合改造方案确定	南侧为穹顶艺术中心, 北侧为油罐艺术中心	FISE比赛期间部分场地可以作为比赛场地, 需结合绿地提升工作共同考虑
5	梦中心沿江节点 4号码头	31.161886, 121.462340	约1800平方米	硬质铺装	西侧为梦中心2号建筑 (文化设施+工业遗存)	码头北侧部分为可淹区域, 需结合梦中心提升工作共同考虑
6	喜泰支路节点	31.147862, 121.450521	约50平方米	硬质铺地	临近复园、躺床花园 (花境景观)、乐动力栖羽 (运动场馆) 等配套设施	基础设置注意铺装模数与形式
7	轮渡站北侧节点	31.136868, 121.452900	约260平方米	草皮	南侧为轮渡站广场	
8	自然艺术公园 白色砗磲广场节点	31.123135, 121.463180	约100平方米	硬质铺地 (暂定)	周边为现状白色砗磲	
9	自然艺术公园 华济路沿江节点	31.117658, 121.459592	约100平方米	硬质铺地 (暂定)	周边为江境庙	
10	自然艺术公园 春申塘港口节点	31.113387, 121.456732	约100平方米	草皮 (暂定)	南侧为春申塘港	

1. 星美木平台节点

场地现状：木质铺地

场地面积：约600平方米

建议主题：当代艺术、艺术水岸、城市客厅



2. 西岸金融城节点

场地现状：草皮+乔木

场地面积：约100平方米

建议主题：国际视野、金融科技、当代艺术



3. 艺术中心N馆周边

场地现状：草皮

场地面积：约1500平方米

需结合艺术中心N馆周边提升工作共同考虑

建议主题：多元艺术、绿色生态、休憩娱乐



4. 龙耀路绿地广场

场地现状：草皮

场地面积：约800平方米

需结合场地提升工作共同考虑

建议主题：多元艺术、商业活力、艺术水岸



5. 梦中心沿江节点 4号码头

场地现状：码头

场地面积：约1800平方米

需结合梦中心码头改造方案共同考虑，北侧部分区域为可淹区域

建议主题：文化娱乐、商业活力、功能融合



6. 喜泰支路节点

场地现状：硬质铺地

场地面积：约50平方米

建议主题：公共艺术、创
意生活、活力休闲



7. 轮渡站北侧节点

场地现状：草皮

场地面积：约300平方米

建议主题：公共艺术、创
意生活、活力休闲

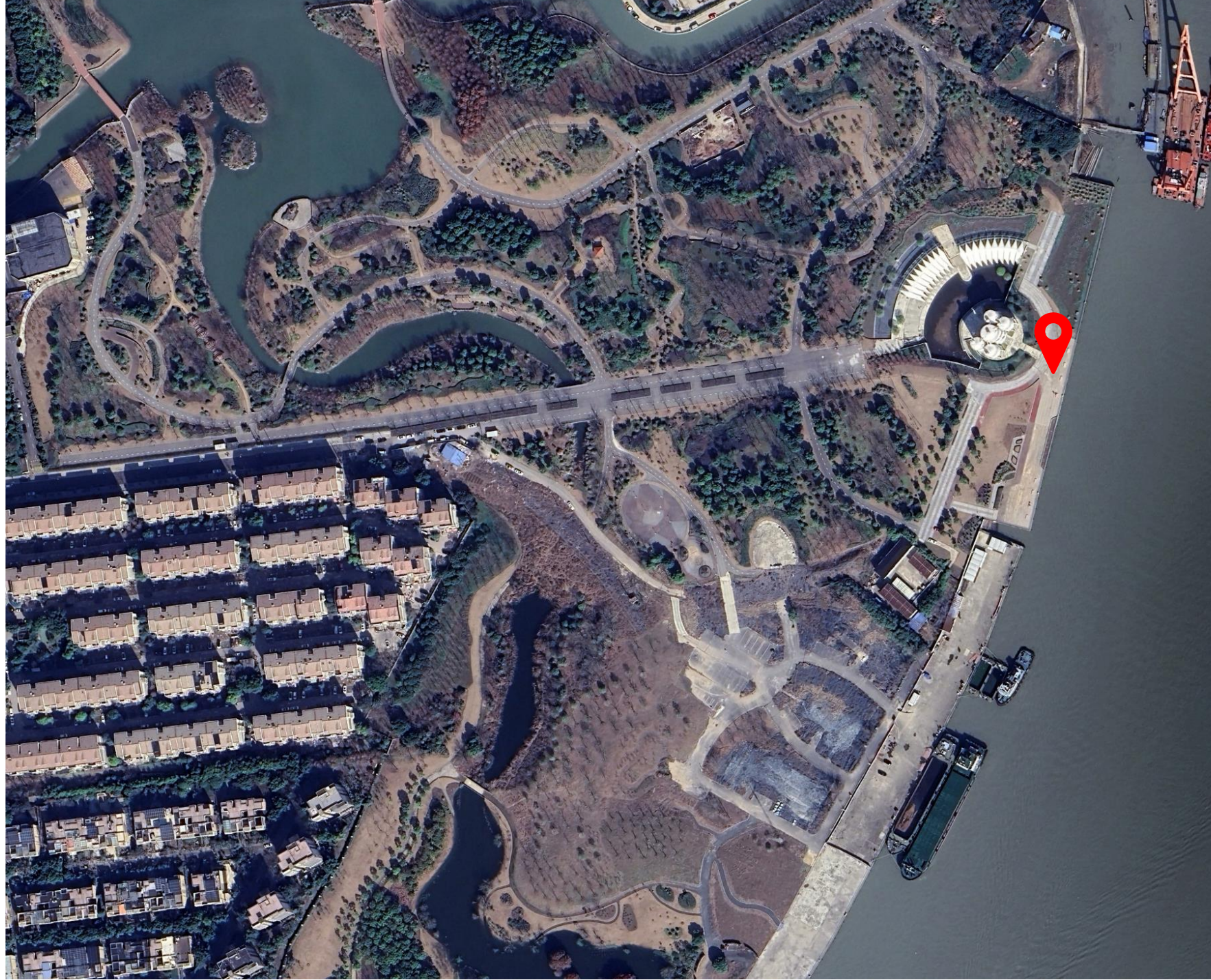


8. 自然艺术公园 白色砗壳广场节点

场地现状：硬质铺地（暂定）

场地面积：约150平方米

建议主题：公共艺术、生活水岸、
人文体验



9. 自然艺术公园 华济路沿江节点

场地现状：硬质铺地（暂定）

场地面积：约100平方米

建议主题：公共艺术、工业记忆、
娱乐休闲



10. 自然艺术公园 春申港港口节点

场地现状：草皮（暂定）

场地面积：约100平方米

建议主题：公共艺术、工业记忆、
娱乐休闲

